



Umbauten, Erneuerungen, Retrofit

Foto Bericht WU_165

Oerlikon KC4

Umbau, Retrofit

Auftragsumfang:

Demontage des Zentralantriebes und Einzelachsen-Antrieb. Rundtisch auch CNC gesteuert.
Anbau von Kugelrollspindeln in der X,Y und Z Achse.
Neue, einzelne Vorschubachsmotoren.
Konstruktion und Herstellung inkl. Montage durch die WIAP AG.

Alter Elektroschrank entfernen.

Alle Kabel enternen.

Anbau eines neuen Elektroschranks.

Neue Masstäbe einbauen. TTK

Spindel motor entfernen; neuer Motor anbauen.

Alle defekten Teile reparieren und ersetzen.

Anbau neuer CNC Steuerung.

Schulung und Inbetriebnahme.

An dieser Maschine war keine Garantieleistung erforderlich.

Konstruktion und Herstellung inkl. Montage von WIAP AG.



Bild 1: Maschine vor dem Umbau



Bild 2: Maschine nach dem Umbau mit der neuen Sinumerik CNC Steuerung

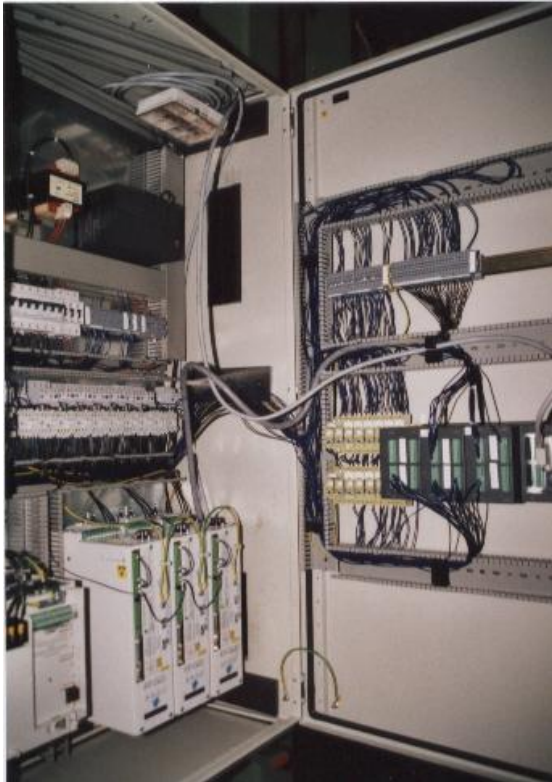


Bild 3: Der neue Elektroschrank seitlich fest angebaut an der Maschine, sehr einfach für den Transport ohne Demontage möglich. Der alte grosse Elektroschrank, seitlich an der Maschine angeordnet, wurde entsorgt.

Die Wiap AG baut eigene Werkzeugmaschinen und hat einen Zulieferanten Stamm. Ob bei Neumaschinen oder Umbauten; es werden in der Regel überall dieselben Einbauteile verwendet. Somit ist Ersatzteilgewährleistung gesichert.

Bei der Wiap AG sind es nicht nur noch die Alten, die das können. Seit Jahren hat die WIAP diese Schulung, auch für das Schaben intensiviert. Es sind immer 2 Schabmaschinen griffbereit.

Die Kosten für ein Retrofit (Umbau mit Revision) gegenüber einer Neumaschine sind ca. 40 bis 60 % einer Neumaschine, weil das Grundfleisch vorhanden ist. Nur ein Tausch der CNC, ohne Antriebe was heute auch möglich ist, mit Analogantrieben, kann nicht selten gar unter 10 bis 20 % der Maschinen Neubeschaffungswertes gemacht werden. Auch dann hat man die neuste CNC Steuerung auf der Maschine aufgebaut, so dass der Operateur nicht das Gefühl haben muss, er hat eine

alte Maschine. Dank dem WIAP Alarm System Konzept werden Fehlbedienungen und Nichtwissen, wie was tun, unterstützt mit Meldungen. Damit ergibt sich ein sehr einfaches Bedienen für alle Mitarbeiter, die an einer von der WIAP umgerüsteten Maschine arbeiten. Dadurch hat man auch Freude, mit der Maschine zu arbeiten.

Erstellt hpw 29_11_2018.

Hersteller und Vertrieb, Konstruktion elektrisch und mechanisch alles aus einer Hand

WIAP® AG Ltd SA

Industriestrasse 48L
CH-4657 Dulliken

Telefon: ++41 62 752 42 60

Telefax: ++41 62 752 48 61

wiap@widmers.info

www.widmers.info / www.wiap.ch

